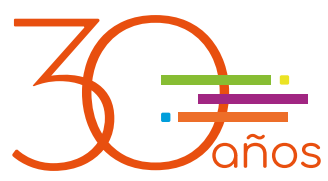




INFORME DE  
GESTIÓN BIC  
SELLARTE SAS BIC

2022





SELLARTE SAS BIC

NIT: 830.055.863

REPORTE DE GESTIÓN AÑO 2022

ESTÁNDAR ISO 26000

# ÍNDICE

## INTRODUCCIÓN 4

1. Objetivo del informe
2. Estándar utilizado para la presentación del informe
3. Antecedentes
4. Aspectos empresariales

## REPORTE POR DIMENSIONES 7

- 1 Dimensión Modelo de negocio 8
- 2 Dimensión Gobierno corporativo 10
- 3 Dimensión Prácticas laborales 12
- 4 Dimensión Prácticas ambientales 14
- 5 Dimensión Prácticas con la comunidad 16

## CONCLUSIONES 18

### ANEXOS

- ANEXO No. 1: Procedimiento de aspectos e impactos ambientales. 14
- ANEXO No. 2: Presentación sobre el Sistema de Gestión Ambiental. 14
- ANEXO No. 3: Capacitación en gestión Ambiental, cuestionario. 14
- ANEXO No. 4: Plan de gestión integral de residuos sólidos, convencionales y peligrosos. 15
- ANEXO No. 5: Certificado de recolección, tratamiento y disposición final de residuos. 15
- ANEXO No. 6: Certificado de Donación a la Cruz Roja Colombiana 16
- ANEXO No. 7: Herramienta de evaluación BIC. 18

# INTRODUCCIÓN

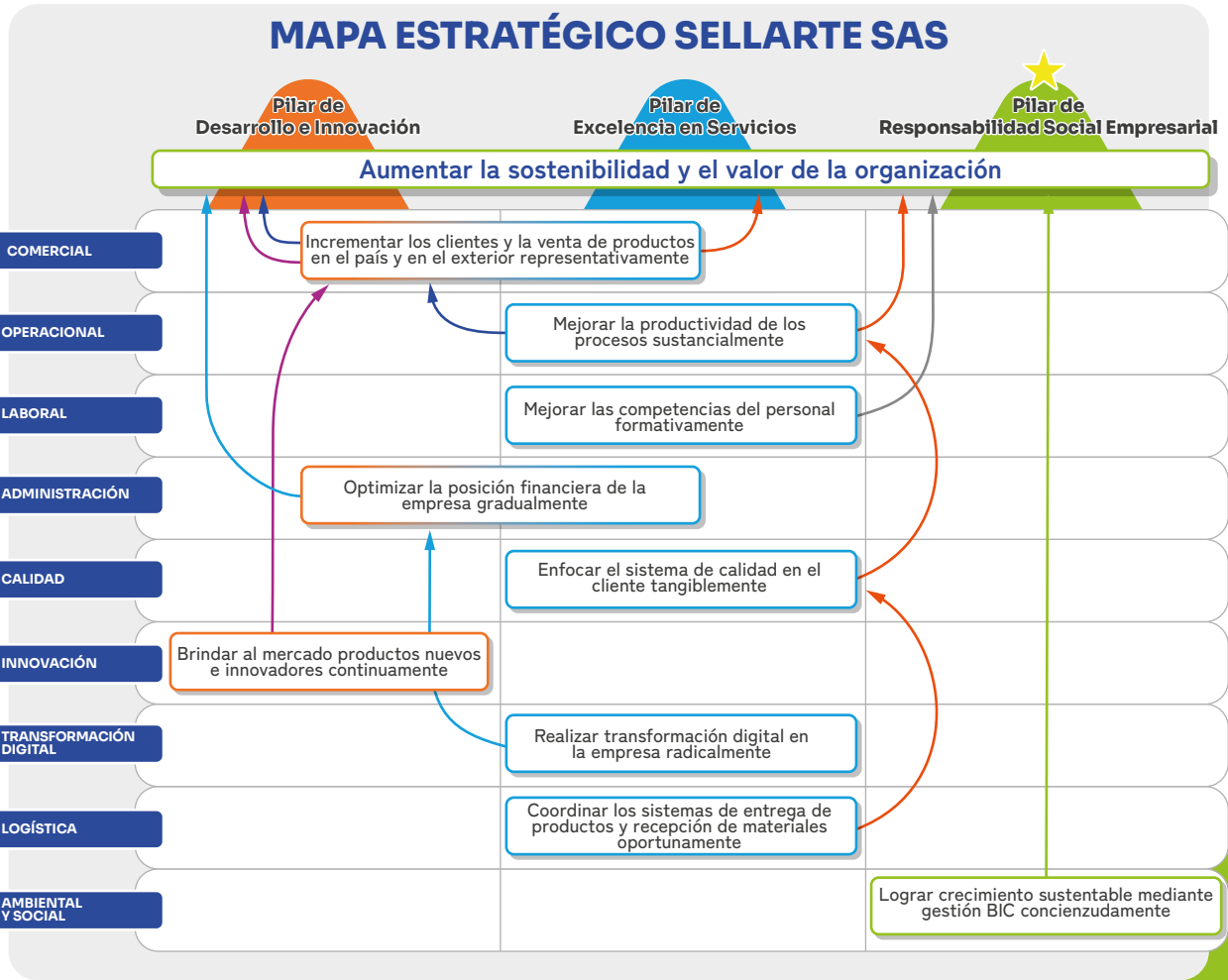
## 1. Objetivo del informe

Este informe se realiza con el objetivo de presentar y comunicar a nuestros grupos de interés, el avance sobre los compromisos adquiridos como sociedad BIC en sus cinco dimensiones, durante el primer año de gestión.

## 2. Estándar utilizado en el informe

Presentamos este balance inicial bajo el estándar ISO 26000, una herramienta de autoevaluación que nos permite identificar el estado de implementación y evolución de las actividades en cada una de las 5 dimensiones durante 2022, así como reconocer nuestras fortalezas, aquellos aspectos a mejorar y los compromisos de la organización para el siguiente año, en materia de sostenibilidad.

El presente informe será publicado en nuestra página web [www.sellarte.com](http://www.sellarte.com), para garantizar que nuestras partes interesadas puedan acceder a la información; se realiza anualmente y se presenta a los accionistas y ante la Superintendencia de Sociedades de Colombia para la verificación externa de acuerdo con la Ley 1901 de 2018 y el Decreto 2046 de 2019.



### 3. Antecedentes

SELLARTE es una empresa con más de 30 años de experiencia brindando soluciones de suministro de vestuario impermeable, elementos de seguridad industrial y empaques reutilizables a empresas de diferentes sectores, apoyados en la gestión de innovación del talento humano. Además de nuestro compromiso de generar valor a nuestros clientes y a los usuarios de nuestros productos, tenemos un propósito superior de generar un impacto positivo en la calidad de vida de nuestros colaboradores, en nuestro entorno y en el país.

En 2022 redefinimos nuestro plan estratégico, del cual resulta el MAPA ESTRATÉGICO mostrado arriba, en donde se plantean los objetivos principales para cada Área de Gestión, con base en tres Pilares fundamentales:

- ★ **Desarrollo e innovación**
- ★ **Excelencia en servicios**
- ★ **Responsabilidad social empresarial**

Esto quiere decir que existe una voluntad expresa de la Junta de Socios, de impulsar la gestión ambiental y social, buscando la trascendencia de la Sociedad al crear valor más allá del beneficio económico. Es por esto que a partir del mayo de 2022, hacemos parte de la generación de empresas que lideran el camino hacia la sostenibilidad, transformándonos en una Sociedad BIC, por lo cual modificamos nuestro objeto social incluyendo las actividades de beneficio e interés colectivo elegidas para cada dimensión, y adoptamos una nueva identificación como SELLARTE S.A.S. BIC.

En el pilar de Responsabilidad social empresarial, el objetivo planteado es “Lograr crecimiento sustentable mediante Gestión BIC, concienzudamente”.

## 5. Aspectos empresariales

**Razón social:** SELLARTE SAS BIC

**Objeto social:** Elaboración de productos enfocados principalmente en atender las necesidades de proteger o cubrir a seres vivos u objetos inanimados y empaclar o embalar elementos físicos.

**Forma jurídica:** Sociedad por acciones simplificada, SAS.

**Tamaño:** Pequeña empresa, PYME

**Sede:** Carrera 72 J BIS 34 – 19 sur, Bogotá, Colombia, Suramérica.



### Productos ofrecidos:

Prendas impermeables elaboradas con telas vinílicas y textiles, para protección industrial, institucional o particular, contra la intemperie o elementos contaminantes.

Empaques reutilizables elaborados con telas vinílicas o textiles para brindar protección y visibilidad en exposición de productos en punto de venta.

Elementos de protección personal EPP, para protección corporal en actividades laborales.

### Marcas:

- ★ LOYAUTÉ®
- ★ IN-PERMÉ®
- ★ PLASH!®

### Valores empresariales

**Responsabilidad:** Es la convicción generada por los colaboradores sobre la participación activa en el desarrollo de la organización, realizando las labores asignadas de una manera eficaz, acatando las normas y los reglamentos internos.

**Respeto:** Se basa en la comunicación efectiva entre los diferentes procesos de la empresa, promoviendo las buenas relaciones interpersonales y grupales, generando así un ambiente de tranquilidad para todos los empleados de SELLARTE SAS.

**Confianza:** Es el manejo transparente y fiable que se le da a los diferentes procesos de SELLARTE SAS, generando información eficaz y adecuada con relaciones asertivas entre los diferentes estamentos de la organización.



# REPORTE POR DIMENSIONES



# 1. Dimensión Modelo de negocio

## Aspectos:

Su organización adquiere bienes, productos o contratan servicios de empresas de origen local con el objetivo de desarrollar el mercado.

Se tienen definidos lineamientos que dan preferencia en la celebración de contratos a los proveedores de bienes, productos y servicios que implementen normas equitativas, sociales y ambientales.

**Compras a fabricantes de telas vinílicas:** Entre de los bienes adquiridos correspondientes a materias primas y suministros, consideramos como críticas las telas vinílicas por ser nuestro principal insumo para fabricar impermeables y empaques.

Durante 2022, las telas vinílicas fueron el 77% de los bienes comprados y su suministro estuvo a cargo de los siguientes proveedores:

Nuestros principales proveedores son empresas colombianas, que cuentan con compromisos ambientales y sociales, manifiestos en políticas de sostenibilidad.

PROVEEDOR	UBICACIÓN	LINK DE POLÍTICAS PUBLICADAS
Nuvant	Antioquia	<a href="https://nuvantglobal.com/sustainability">https://nuvantglobal.com/sustainability</a>
Proquinal	Bogotá D.C.	<a href="https://spradling.group/es-la/acerca-de/ecosense">https://spradling.group/es-la/acerca-de/ecosense</a>
Articueros	Atlántico	<a href="http://www.articueros.com/informacion-corporativa.html">http://www.articueros.com/informacion-corporativa.html</a>
Filmtext	Bogotá D.C	<a href="https://filmtex.com.co/sostenibilidad/">https://filmtex.com.co/sostenibilidad/</a>





### Aspectos:

En el proceso de abastecimiento/compra/adquisición, se tienen en cuenta proveedores y contratistas de bienes, productos y/o servicios que pertenezcan a mujeres y/o minorías.

**Contratos de confeccionistas de empaques:** En este sentido, la empresa a lo largo de su trayectoria ha buscado contratar madres cabeza de hogar para los servicios de confección de nuestra línea de empaques de PVC mediante la figura de maquila. Algunos de estos talleres también son micro empresas familiares quienes a su vez brindan trabajo a personas de su propia vecindad. Creemos en la importancia de apoyar a las comunidades locales y en el empoderamiento de las mujeres a través de la independencia económica, por lo que entre los beneficios que obtienen estas personas al trabajar con la SELLARTE, se encuentran:

- ★ **Desarrollo de su actividad desde sus casas o talleres, pudiendo atender al mismo tiempo sus actividades como cuidadoras.**
- ★ **Préstamo y / o financiación de máquinas de coser industriales para el desarrollo de su actividad, cuando lo han requerido.**
- ★ **Colaboración en la expansión de sus talleres cuando la cantidad de trabajo así lo amerita, ya que también brindan trabajo a personas de su comunidad.**
- ★ **Transporte hacia y desde sus instalaciones de los insumos a transformar y de los productos obtenidos.**
- ★ **Estricto cumplimiento en el pago y remuneración justa de su trabajo.**



### Autoevaluación Modelo de negocio

**Puntaje total: 60%**

### Oportunidades de mejora

Recopilaremos los datos de nuestros proveedores / contratistas, indagando sobre sus buenas prácticas en sostenibilidad y comunidades impactadas y actualizaremos los registros “Matriz de impacto en las compras SEL-GCC-ES001” y “Evaluación de proveedores SEL-GCC-R007”, incluyendo en éstos los criterios anteriormente mencionados para su selección y calificación.

## 2. Dimensión Gobierno Corporativo

En las directrices estratégicas de SELLARTE encontramos la búsqueda de la sostenibilidad como parte de nuestro ADN, a través de la gestión de innovación y del talento humano y de la construcción de relaciones basadas en la responsabilidad social empresarial.

### Aspectos:

Su organización ha socializado y divulgado su misión, propósito superior o manifiesto con todos sus grupos de interés

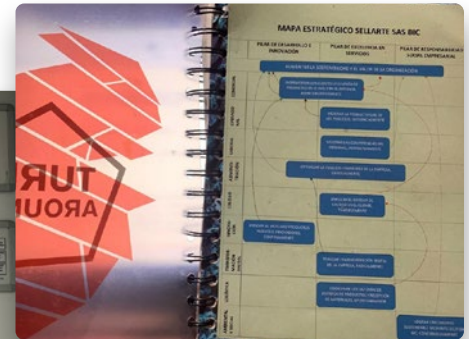
Dando alcance a esta intención manifiesta, consideramos que convertirnos en una SOCIEDAD DE BENEFICIO E INTERÉS COLECTIVO, BIC, es el logro más importante en la dimensión de gobierno corporativo en 2022. Nos complace materializar esta apuesta de forma innovadora, al ser pioneros entre las empresas de nuestro sector en expresar nuestro compromiso con los principios del Pacto Global y el aporte al cumplimiento de los Objetivos de Desarrollo Sostenible (ODS).

El despliegue del plan estratégico, la definición de las actividades por dimensión y su aplicación y seguimiento inicial, hacen que en el primer año esta propuesta desarrolle bases sólidas para su aplicación durante los periodos posteriores.

Comunicamos nuestras Directrices Estratégicas internamente entre los colaboradores y las ponemos a disposición de nuestros grupos de interés y público en general a través de los siguientes medios:

- Página Web: En la sección NOSOTROS <https://sellarte.com/web/nosotros.html>
- En las instalaciones de la empresa.
- En el material escrito que se entrega a los nuevos trabajadores, según el procedimiento de inducción.

Adicionalmente, se socializó la actualización del Plan Estratégico 2022 con los cargos directivos de la empresa, en donde se realizó una sensibilización sobre la importancia de buscar que el crecimiento de la empresa tenga como objetivo Aumentar la sostenibilidad y el valor de la organización, con la responsabilidad social empresarial como uno de sus principales pilares. Se les obsequió un cuaderno para apuntes, en el cual se encuentra impreso el Mapa Estratégico.



## Autoevaluación Gobierno corporativo

Puntaje total: 25%

### Oportunidades de mejora

Actualizar las directrices estratégicas a la nueva realidad de Sociedad BIC de SELLARTE, analizando a profundidad los factores internos y externos que impactan la organización.

Divulgar las directrices actualizadas y el propósito superior entre los colaboradores y equipos de trabajo de SELLARTE. Algunas herramientas útiles para este propósito son Cartelera Informativa, Boletín Interno y grupos de Facebook y Whatsapp "Familia Sellarte".

Dar a conocer al 100% de nuestros grupos de interés, las directrices actualizadas y el propósito superior, a través de la sección de noticias de nuestra página web y redes sociales.

Buscaremos sensibilizar sobre la importancia de temas como inclusión, igualdad de género y equidad laboral.

### 3. Dimensión Prácticas laborales

#### Aspectos:

Se han creado opciones para que sus trabajadores tengan participación en la sociedad, a través de la adquisición de acciones.

SELLARTE desde sus inicios como Sociedad Limitada, se constituyó como una empresa exclusivamente familiar. Hace 12 años, en abril de 2011, cuando los fundadores de la empresa la convierten en una Sociedad por Acciones Simplificada SAS, también toman la decisión de brindar a dos de sus colaboradores, quienes en ese entonces tenían el rol de administradores, la oportunidad de convertirse en accionistas de la empresa, realizando una redistribución del patrimonio.

Esta incorporación de accionistas, es un reconocimiento al buen desempeño, a partir de la premisa del “SABER HACER”, entendiendo una empresa como el conjunto de cualidades y conocimientos que, puestos todos a servicio de la organización, tienen la posibilidad de potenciar su futuro, lo cual hemos podido corroborar suficientemente con la experiencia adquirida a través de los años.

Es de resaltar también, que el 50% de los accionistas y directivos de la empresa son mujeres, pues estamos convencidos de la importancia de que las mujeres asuman cargos de liderazgo, para la creación y fortalecimiento del tejido empresarial en Colombia.

ACCIONISTA:	CARGO O RESPONSABILIDAD	GÉNERO
Primer accionista	Representante legal	Masculino
Segundo accionista	Control de cartera y riesgo	Femenino
Tercer accionista	Gerente general	Femenino
Cuarto accionista	Director comercial	Femenino
Quinto accionista	Director operativo	Masculino
Sexto accionista	Sin función interna	Masculino

De acuerdo con nuestra visión, queremos destacarnos en la gestión del talento humano, por lo que damos importancia a la remuneración con enfoque en las personas, en donde las decisiones sobre cargos y funciones se basan en diferencias justificables como antigüedad, experiencia, mérito, entre otros.



En sellarte planeamos y ponemos en marcha acciones que tienen como objetivo fortalecer la calidad de vida y bienestar de los colaboradores y de sus familias, además de generar cohesión y compañerismo entre el grupo de trabajo.



**Aspectos:**

El programa de conciliación y/o bienestar incluye beneficios como ampliación de los planes de salud, estrategias de nutrición y salud física (organizaciones saludables), y estrategias de salud mental.

**Plan de beneficios voluntarios a los empleados:**

En 2022 patrocinamos el valor total de la prima de afiliación a una Póliza de Seguro de Vida Colectivo, con inclusión del 100% del personal. Este es el primer paso en la definición de un programa de beneficios voluntarios, en donde confluyen las posibilidades económicas de la organización con las necesidades del personal.

**Beneficios extralegales:** Buscado el equilibrio vida-familia-trabajo, desarrollamos una serie de

actividades extralaborales, de tipo social y recreativo, extensivas a los grupos familiares a través de celebraciones y tales como:

**Halloween:** Nuestro tradicional y esperado concurso anual de disfraces, con premiación, se caracteriza por un gran despliegue de creatividad y compañerismo. En este día de esparcimiento hacemos una actividad colectiva y se entregan sorpresas para los niños de cada familia. Cada año llegamos a acuerdos sobre el horario de trabajo para que el día

de Halloween los trabajadores salgan unas horas más temprano para poder acompañar a sus niños a pedir dulces.

También celebramos **día de la madre, del padre, de la mujer, del hombre, baby showers, cumpleaños, novenas navideñas y hacemos despedida de fin de año.** Adicionalmente en 2022 celebramos los 30 años de SELLARTE, en donde la empresa invitó a los empleados, contratistas y sus familias, a una tarde de asado y actividades recreativas en el Parque de los Novios.



**Autoevaluación Prácticas laborales**

**Puntaje total: 60%**

**Oportunidades de mejora**

Sellarte determinará la viabilidad de ejecutar algunas de las siguientes actividades:

Realizar evaluación de desempeño con retroalimentación a los colaboradores.

Diseñar un programa de formación y capacitación para sus colaboradores.

Sensibilización en temas de desarrollo individual y proyecto de vida.

Capacitaciones sobre autocuidado.

Realizar un primer diagnóstico para analizar posibles brechas salariales entre cargos y género.

## 4. Dimensión Prácticas ambientales


### Aspectos:


Su organización socializa, capacita y forma a sus trabajadores en todo lo relacionado con su misión social y ambiental (políticas).


Su organización promueve la ejecución de auditorías ambientales por lo menos una vez al año.

En 2022 se estructura un Procedimiento para el Sistema de Gestión Ambiental, con base en la necesidad de mejorar la eficiencia en el uso de la energía, el agua y los desechos. Se realiza una capacitación a los empleados sobre su contenido y alcance.

En el procedimiento queda establecido el efectuar anualmente auditoría ambiental y divulgar los resultados.


 ANEXO No. 1: Procedimiento de aspectos e impactos ambientales.


 ANEXO No. 2: Presentación sobre el Sistema de Gestión Ambiental.

 ANEXO No. 3: Evidencias de la capacitación en Gestión Ambiental.

Adicionalmente, la Sociedad cuenta con un Plan de gestión integral de residuos o desechos sólidos peligrosos.

En SELLARTE, los residuos peligrosos procedentes de las operaciones de impresión serigráfica y otras fuentes, son entregados a la empresa DESCONT SAS E.S.P., la cual se encarga de su adecuada disposición final y de emitir el respectivo certificado, de acuerdo con las disposiciones de la Secretaría de Salud del Distrito.

 ANEXO No. 4: Plan de gestión integral de residuos sólidos, convencionales y peligrosos.

 ANEXO No. 5: Certificado de recolección, tratamiento y disposición final de residuos.

Finalmente, SELLARTE ha implementado iniciativas de iluminación eficiente. Se realizó la inversión necesaria para transformar el Sistema de iluminación tradicional a iluminación LED en toda la empresa, planta y oficinas, esto teniendo en cuenta que las luces LED consumen entre un 80% y un 90% menos de energía que las luces tradicionales.



## Autoevaluación Prácticas ambientales

**Puntaje total: 40%**

### Oportunidades de mejora

La principal oportunidad de mejora es la ejecución de las acciones propuestas en el Procedimiento para el Sistema de Gestión Ambiental y la definición de liderazgos que realicen seguimiento y control para garantizar la implementación del mismo.

También podemos avanzar en los aspectos de esta dimensión, realizando las siguientes acciones:

- Identificando la huella de carbono de Sellarte por medios informales.
- Definiendo incentivos para los trabajadores que se desplacen al trabajo en medios de transporte ambientalmente sostenibles

## 5. Dimensión Prácticas con la comunidad

### Aspectos:

La organización incentiva actividades de voluntariado para sus trabajadores

Su organización ha creado alianzas con fundaciones que apoyen obras sociales en interés de la comunidad

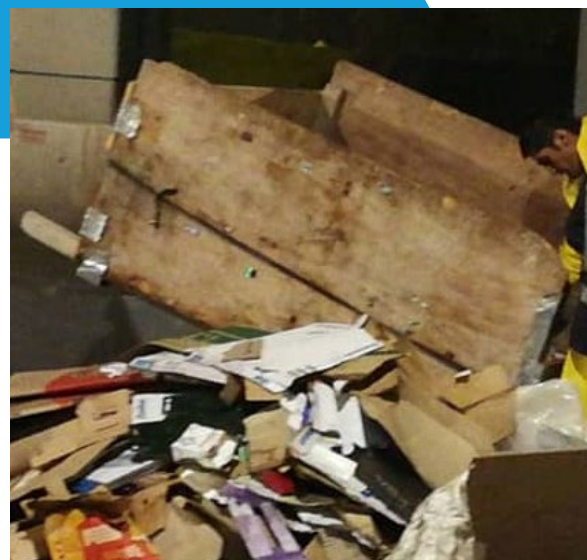
Por la naturaleza de los productos que fabricamos, prendas impermeables para protección ante la intemperie, hemos estado atentos a colaborar con donaciones en beneficio de grupos sociales vulnerables que se ven afectados al estar expuestos a la lluvia y la intemperie, así como ante la ocurrencia de desastres naturales.

Específicamente, SELLARTE ha realizado entre otras, las siguientes actividades que redundan en beneficio de la comunidad:

- Participación con la Fundación 3DC en la entrega de prendas impermeables a recuperadores ambientales (recicladores), que se ubican debajo del puente de la 127 con Autopista Norte, en Bogotá, además de la preparación y entrega de cena caliente para los mismos beneficiarios.
- Entrega anual de un stock representativo de prendas impermeables con destino a la CRUZ ROJA COLOMBIANA, con el objetivo de que sirvan de elementos de protección para los voluntarios de esta entidad.
- Realizamos una donación de prendas impermeables a un grupo de voluntarios encargados de coordinar la recepción y entrega de ayudas para la atención de la avalancha en Mocoa.



ANEXO No. 6: Certificado de Donación a la Cruz Roja Colombiana







## Autoevaluación Prácticas con la comunidad

**Puntaje total: 50%**

### Oportunidades de mejora

Formalizar las actividades de voluntariado y apoyo a fundaciones que se vienen realizando, mediante convenios escritos, que queden documentadas y al finalizar se reciba el certificado de su realización.

Algunos grupos sociales vulnerables que se pueden ver beneficiados con la donación de nuestras prendas impermeables son: Recuperadores ambientales (recicladores), población en situación de desplazamiento, personas en situación de calle, migrantes y damnificados de desastres ambientales, así como el personal de las fundaciones que atienden estas problemáticas.

## CONCLUSIONES

La autoevaluación realizada incluye tanto las actividades a las que nos comprometimos en cada dimensión, como las demás actividades evaluables sobre las cuales también tenemos interés en intervenir, dio como resultado un porcentaje de cumplimiento promedio de un 50.0% para el año 2022.

El siguiente cuadro muestra la composición de la evaluación por cada rubro:

EJE	Valor Real	Valor máximo	%
Total puntaje Gobierno Corporativo	25%	100%	25%
Total puntaje Modelo de Negocio	60%	100%	60%
Total puntaje Prácticas Laborales	60%	100%	60%
Total puntaje Prácticas ambientales	40%	100%	40%
Total puntaje Prácticas con la comunidad	50%	100%	50%
<b>TOTAL PUNTAJE EVALUACIÓN</b>	<b>775</b>	<b>1550</b>	<b>50%</b>

 ANEXO No. 7: Herramienta de evaluación BIC.

### Conclusiones generales

En SELLARTE creemos que en un futuro próximo, ser una empresa con responsabilidad social y Ambiental, ya no será una decisión voluntaria de algunas organizaciones, sino un imperativo global para la permanencia en el mercado y para la trascendencia en el tiempo de éstas.

Las acciones que hemos empezado a realizar en este primer año como Sociedad BIC, nos permiten crecer como organización, fortalecer nuestros sistemas de gestión y mantener constante observación sobre el impacto de nuestras actuaciones como empresa y como individuos en la sociedad y de esta forma plantearnos nuevos retos y lograr que la sostenibilidad haga parte del ADN de nuestra cultura organizacional

APRUEBA:

RAFAEL VÁSQUEZ GARCÍA

**Representante Legal**

SELLARTE SAS BIC

Publicación del informe:

Mayo 31 de 2023



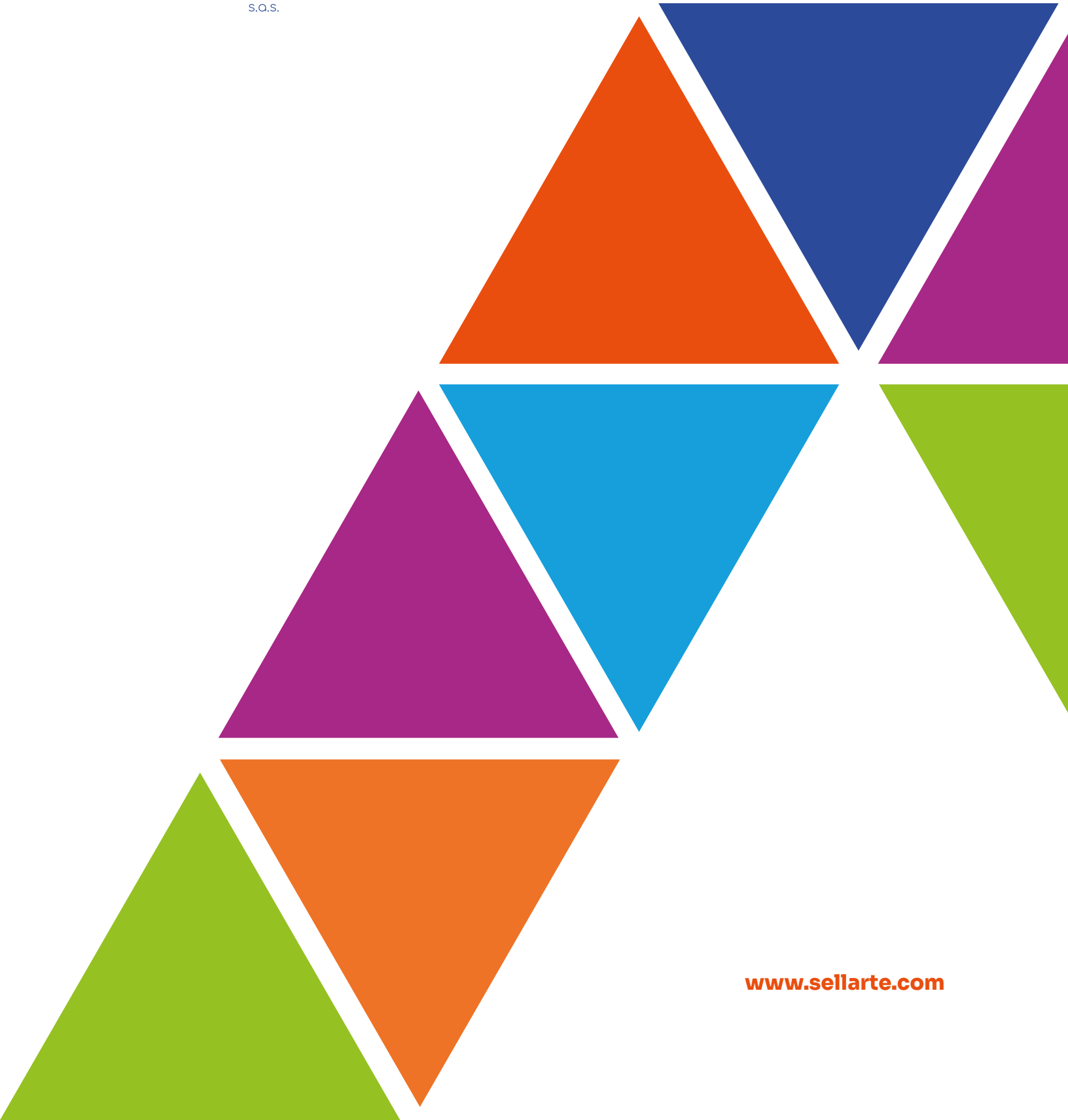
sellarTE  
S.O.S.





sellarte  
S.O.S.

30 años



[www.sellarte.com](http://www.sellarte.com)